



## LOCATION DOMUS QUIÉTIS - SAUBUSSE - LANDES

### DOMUS QUIÉTIS - SAUBUSSE

Location de vacances pour 4 personnes à Saubusse -  
Landes

<https://domusquietis-saubusse.fr>

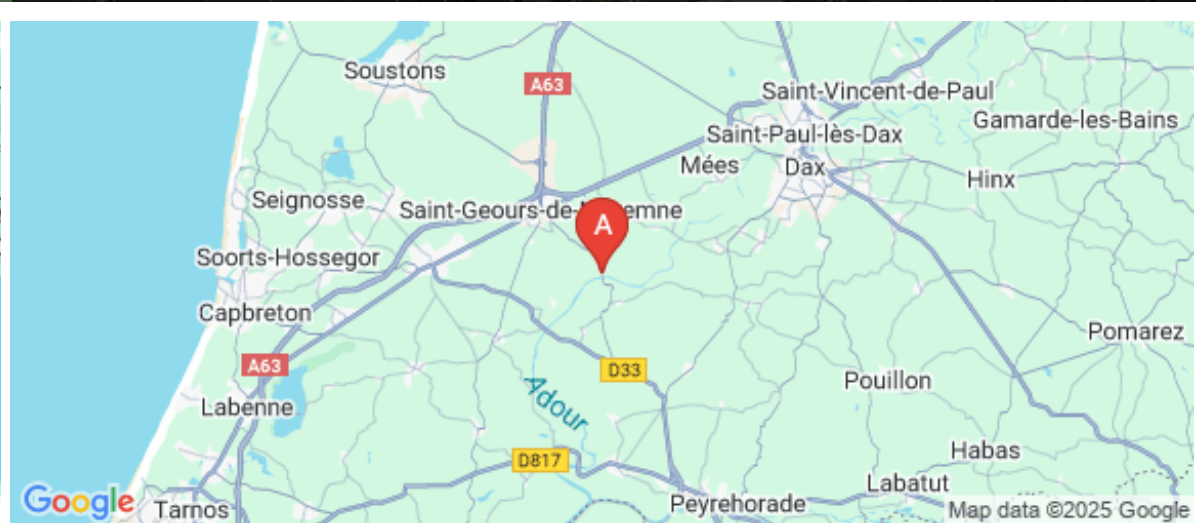
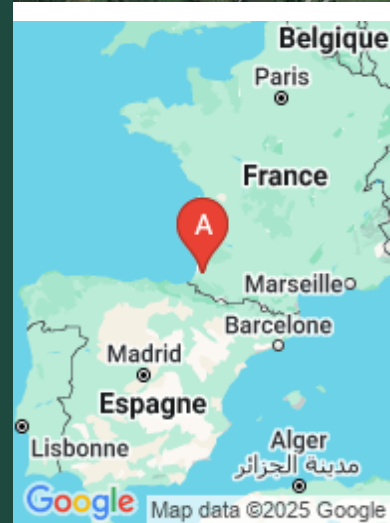




Anne RUSSO

+33 6 19 67 60 69

**A** Location Domus Quiétis - Saubusse : 889  
Route du Sablar 40180 SAUBUSSE







## Location Domus Quiétis - Saubusse



Maison



4

personnes  
(Maxi: 4 pers.)



2

chambres



60

m2

Havre de paix pour vacances ou cures thermales, « Domus Quiétis », maison neuve indépendante de 60 m2, vous accueille dans un cadre verdoyant, à deux pas de la forêt et à seulement 300 m des thermes à pied. Parfaite pour se ressourcer, l'habitation est tout confort : elle se compose de 2 chambres dont une avec un lit double (160 cm), la seconde chambre avec 2 lits simples (90cm – pouvant être rapprochés pour un lit double en 180 cm), une pièce à vivre lumineuse et chaleureuse avec 2 grandes baies vitrées (climatisation pour un confort optimal en été), une cuisine équipée et aménagée d'un lave-vaisselle, four, plaques à induction, micro-ondes, 1 salle d'eau avec double vasque, douche, 1 WC, machine à laver, une terrasse extérieure de 25 m2. Environnement calme, idéal pour les amoureux de la nature. Locations à la semaine & Forfaits curistes.





## Pièces et équipements

<i>Chambres</i>	Chambre(s): 2 Lit(s): 0	dont lit(s) 1 pers.: 2 dont lit(s) 2 pers.: 1
<i>Salle de bains / Salle d'eau</i>	Salle(s) de bains (avec baignoire): 1	
<i>WC</i>	WC: 1	
<i>Cuisine</i>	Four Lave vaisselle	Four à micro ondes
<i>Autres pièces</i>	Terrasse	
<i>Media</i>		
<i>Autres équipements</i>	Lave linge privatif	
<i>Chauffage / AC</i>		
<i>Extérieur</i>		
<i>Divers</i>		

## Infos sur l'établissement

 *Communs*

 *Activités*

 *Réseaux*

 *Stationnement*

 *Services*

 *Extérieurs*

## A savoir : conditions de la location

*Arrivée*

---

*Départ*

---

*Langue(s)  
parlée(s)*

---

*Annulation/  
Prépaiement/  
Dépot de  
garantie*

---

*Moyens de  
paiement*

---

*Ménage*

---

*Draps et Linge  
de maison*

---

*Enfants et lits  
d'appoints*

---

*Animaux  
domestiques*

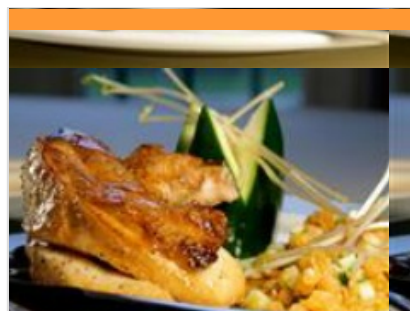
Les animaux ne sont pas admis.

## Tarifs (au 15/04/25)

Location Domus Quiétis - Saubusse

Aucun tarif renseigné (contactez le propriétaire)





## Restaurant Lou Touping

+33 5 58 57 40 00  
150 avenue des Bains

<https://www.saubusse-thermes.com>

2.9 km  
SAUBUSSE



Menu du jour 7j/7 le midi et le soir, ainsi qu'une carte de saison avec différentes formules. Venez déguster les plats landais au restaurant, en salle ou sur la terrasse.



## La Guinguette

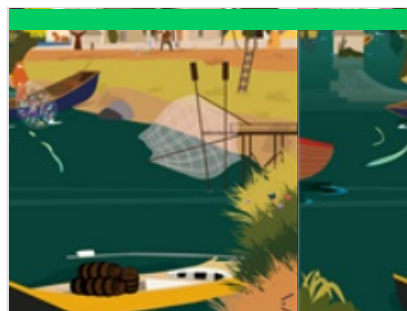
+33 5 58 41 43 38  
226 route de l'Adour

<https://www.restaurant-guinguette-lama>

3.4 km  
JOSSE



À Josse, à mi-chemin entre les plages et l'intérieur des terres, dans un décor enchanteur, le restaurant La Guinguette vous invite à prendre le temps de vivre. Sous la houlette de Carole BOUFFARTIGUE et Alexandre LUBAC, ils ont fait de La Guinguette un lieu chaleureux et convivial où règne une ambiance festive. L'emplacement unique de l'établissement, au calme sur les bords de l'Adour, leur semblait propice à ce doux mélange.



## Vira & Vasa - La chasse au trésor sonore

+33 5 58 77 12 00  
<https://viravasa.fr>

SAUBUSSE



« Vira & Vasa », c'est une balade sonore qui allie imaginaire et réel, destinée aux 5/11 ans et leur famille. Nos deux jeunes « venturiers » se trouvent projetés à Saubusse en 1880. Guidés par le chant des lavandières jusqu'au lavoir, ils sont témoins d'un vol qui les mènera au cœur du village dans l'espoir de retrouver le voleur et leur offrira l'occasion de rencontrer d'attachants habitants, tels que le Père Charles, Paul le marinier... et même Eugénie Desjobert ! Un loisir malin qui stimule l'imaginaire des enfants tout en leur permettant de faire connaissance avec leur lieu de vie ou de promenade. Alors les Venturiers... à la Venture !



## Terra Aventura : Priorité à babord

15 place Eugénie Desjoberts  
<https://www.terra-aventura.fr/>

SAUBUSSE



Une toute nouvelle façon de découvrir le village de Saubusse, avec son "bourg", les Barthes, le Pont... Muni de votre application 100% gratuite "Terra Aventura", partez à la rencontre de Zéïdon, qui vous emmènera à la découverte de son patrimoine au bord de l'eau ;) Trouvez la cache et vous trouverez votre trésor : le fameux Poiz du parcours ! Prélevez un badge et remettez bien la bouteille au secret ! Puis vous validerez votre parcours soit : - en flashant le QR Code associé - en ayant récupéré le mot-mystère dans le carnet et en l'enregistrant sur la feuille de route du parcours, sur le site Internet.



## Complexe Saubusse Thermal

+33 5 58 57 40 00  
Thermes de Saubusse 150 avenue des Bains  
<https://www.saubusse-thermes.com/>

3.1 km  
SAUBUSSE



Il se compose d'un centre de remise en forme, de soins équipés des dernières technologies, d'un hôtel appartenant à la chaîne des Logis de France. Pour une heure, une matinée ou un séjour avec hébergement, l'équipe offre à ses clients les techniques les plus performantes : drainage lymphatique, fitness, amincissement par infrarouge, traitement de la cellulite, fauteuil massant, vibrosaun, hydrojet, hydromassage et ses autres soins à base d'eau. Sans oublier les massages sous affusion, le massage modelant ou le modelage californien.



## Fronton

3.4 km  
📍 JOSSE



Accès libre



## Sentiers artistiques d'Arbusate

📄 <https://www.saubusse-les-bains.com>

📍 SAUBUSSE



## Barthes de l'Adour

0.3 km  
📍 SAUBUSSE



Ne manquez pas ses quais aménagés et jetez un coup d'oeil sur les rivages de l'Adour et les couleurs qui s'en dégagent. Vieilles de plus de 3000 ans, les Barthes de l'Adour sont un milieu typique de la région qui correspond à des terres agricoles (privées et publiques) inondables en période de crue du fleuve. Dans ces vastes étendues d'eau, d'herbe et de monticules jonchés d'arbres alignés (les baradeaux), s'ébattent en liberté des chevaux lourds et des poneys landais. Cette nature à l'état pur est seulement troublée par l'envol des cigognes, le cri d'une bécasse ou l'ombre d'un héron cendré. Ces milieux humides (protégés) favorisent le développement d'une flore spécifique répertoriée par l'Office National de Forêts tels que des plantes carnivores, des aulnes ou le cyprès chauve. En été l'hibiscus des marais fleurit sur les berges du ruisseau de Jouanin.



## Chêne de Nerthe

13.4 km  
📍 MAGESCQ



Le chêne de Nerthe, situé sur la commune de Magescq, est un chêne vigoureux, sans blessure aucune, sans branche morte, un jeune chêne en somme de 600 ans. Il mesure 27 mètres de hauteur, la circonférence du tronc mesure 6,40 mètres à 1,60m de hauteur. Un chêne impressionnant et magnifique, qui vaut le détour. On peut éventuellement s'y rendre en voiture, mais le chemin est quelque peu difficile. On s'y rend plus aisément à pied, dans le cadre d'une promenade d'environ 1 km





